



## Piattaforma OpenLearn Create

# OpenLearn Create

Hosting resources for  
creators and learners

OpenLearn Create, sviluppata dalla Open University (Regno Unito), è una piattaforma gratuita per la creazione, la condivisione e l'adattamento di Risorse Educative Aperte (OER). Supporta l'istruzione inclusiva, anche per gli studenti con Disturbi Specifici dell'Apprendimento (DSA), e ospita raccolte che promuovono la comprensione delle differenze di apprendimento, come Dyslexia Scotland e DyslexicU.

### Pubblico di destinazione

- Educatori, insegnanti e operatori giovanili che desiderano utilizzare risorse di apprendimento aperte.
- Scuole e autorità locali sulle pratiche inclusive.



### Vantaggi di questo strumento

- Offre accesso gratuito a centinaia di corsi online aperti su vari argomenti, tra cui inclusione, dislessia e istruzione inclusiva.
- Supporta l'apprendimento personalizzato attraverso corsi personalizzati e risorse multimodali (video, audio, quiz e testo).

### Considerazioni aggiuntive

- Supporto multilingue:** disponibile in inglese.
- Considerazioni sui costi:** i moduli di apprendimento online sono gratuiti.
- Requisiti tecnici:** si tratta di una risorsa online, quindi gli studenti devono avere accesso a un dispositivo come un computer, un tablet o uno smartphone con connessione a Internet.
- Adattamenti per gli utenti DYS:** promuove approcci didattici inclusivi e multisensoriali per supportare gli studenti con dislessia, riconoscendo la coesistenza di altre esigenze di supporto. Questi includono supporti visivi, audio e risorse digitali accessibili.



# Come usarlo con i giovani

1

**Visita il sito web:** <https://www.crazygames.com/t/word> e crea un account gratuito o naviga senza registrarti; esplorare i corsi esistenti;

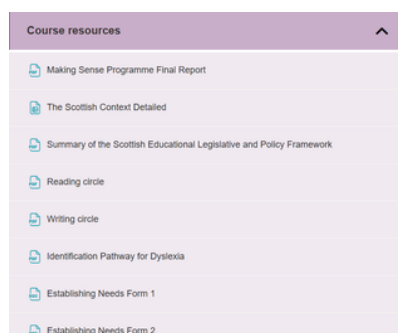
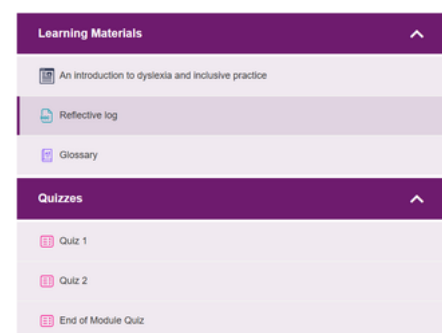
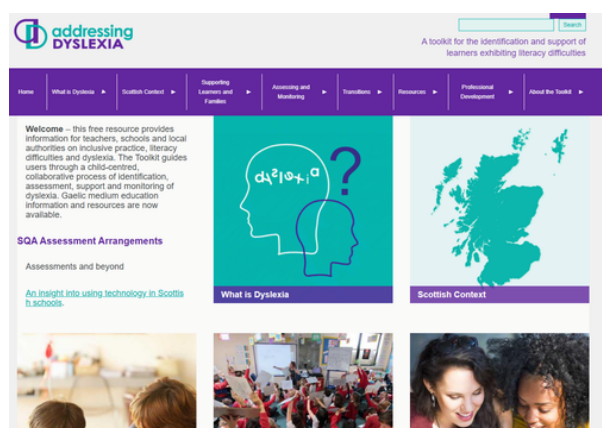
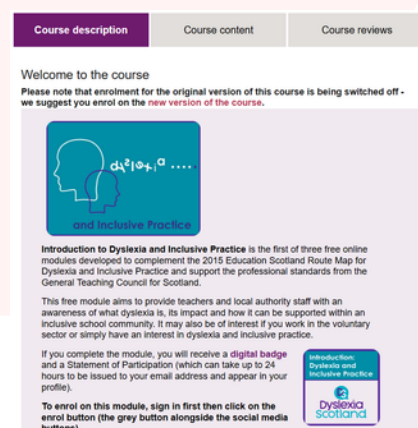
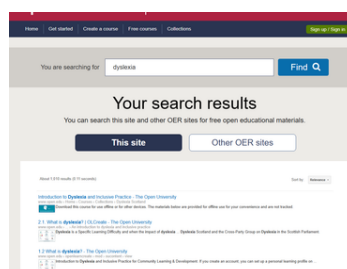
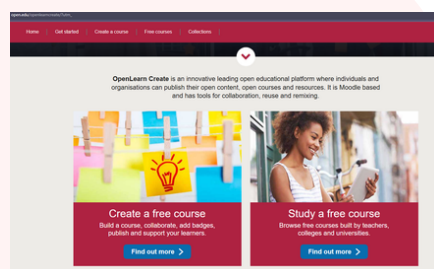
2

## Tempo di pratica:

Nella barra di ricerca, digita l'argomento che ti interessa, ad esempio dislessia.

Successivamente, scegli il corso che preferisci ed esplora il toolkit per insegnanti, scuole ed enti locali su pratiche inclusive, difficoltà di alfabetizzazione e dislessia. Il toolkit guida gli utenti attraverso un processo collaborativo e incentrato sul bambino di identificazione, valutazione, supporto e monitoraggio della dislessia.

<https://www.open.edu/openlearncreate/course/view.php?id=2627>



Cofinanziato dall'Unione Europea. I punti di vista e le opinioni espressi sono tuttavia esclusivamente quelli dell'autore/degli autori e non riflettono necessariamente quelli dell'Unione Europea o dell'Agenzia esecutiva europea per l'istruzione e la cultura (EACEA). Né l'Unione Europea né l'EACEA possono essere ritenute responsabili per essi.