



OpenLearn Create priemonė

OpenLearn Create

Hosting resources for
creators and learners

„OpenLearn Create“, sukurta Atvirojo universiteto (Jungtinė Karalystė), yra nemokama sistema, skirta kurti, dalintis ir pritaikyti atvirus švietimo išteklius (OER). Ji padeda kurti įtraukią mokymosi aplinką, įtraukiant besimokančiuosius, turinčius specifinių mokymosi sutrikimų, ir pateikia kolekcijas, kurios padeda geriau suprasti mokymosi skirtumus, pavyzdžiui, „Dyslexia Scotland“ ir „DyslexicU“.

Skirta šioms grupėms

- 📖 Mokymų vadovams, mokytojams ir jaunimo darbuotojams, norintiems naudoti laisvai prieinamą mokymosi medžiagą.
- 🏫 Mokyklos ir savivaldos institucijos dirbančios su įtrauktimi.

Šio įrankio privalumai

- 📖 Suteikia nemokamą prieigą prie šimtų atvirų internetinių kursų įvairiomis temomis, įskaitant įtrauktį, disleksiją ir įtraukųjį ugdymą.
- 📖 Skatina individualų mokymąsi, siūlydama savarankiško mokymosi kursus ir įvairias priemones – vaizdo įrašus, garso įrašus, testus bei tekstus.

Papildomi privalumai

- ✓ **Kalbos:** anglų.
- ✓ **Kaina:** internetiniai mokymosi moduliai yra nemokami.
- ✓ **Techninės sąlygos:** programėle galima naudotis kompiuteriu, planšete ar išmaniuoju telefonu – svarbiausia, kad įrenginys turėtų interneto ryšį.
- ✓ **Pritaikymai jaunimui, turintiems SLD:** įrankis skatina taikyti įtraukius ir įvairius mokymosi metodus, kurie padeda mokiniams, turintiems disleksiją ar kitų mokymosi sunkumų. Jame naudojama vaizdinė ir garsinė pagalba bei užtikrinamas skaitmeninių išteklių prieinamumas.



Kaip naudoti darbe su jaunimu

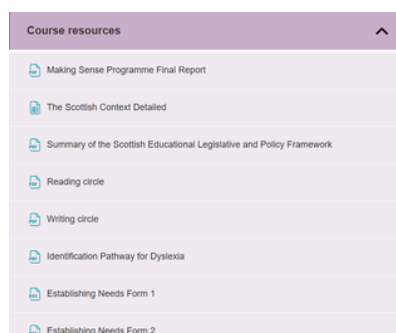
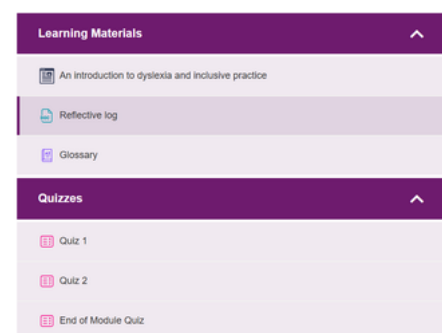
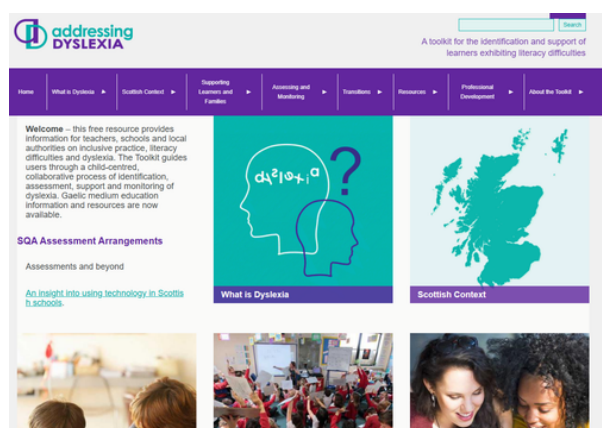
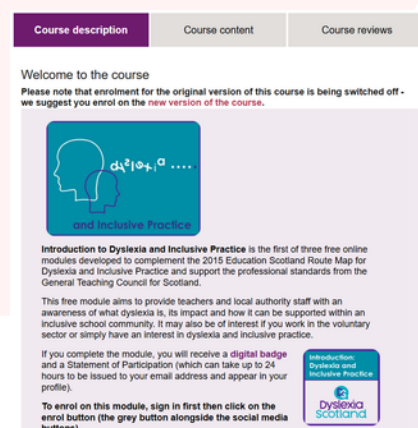
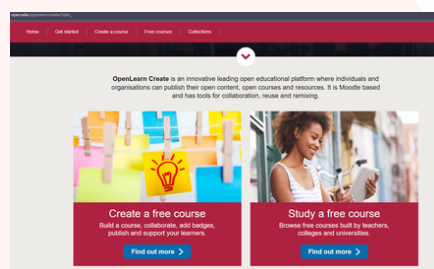
1

Apsilankykite: <https://www.crazygames.com/t/word> susikurkite nemokamą paskyrą arba naršykite be registracijos – peržiūrėkite jau parengtus kursus ir susipažinkite su programa.

2

Kaip veikia: paieškos laukelyje įveskite dominančią temą, pavyzdžiui, „disleksija“. Pasirinkę kursą, susipažinsite su priemonių rinkiniu, skirtu mokytojams, mokykloms ir savivaldos atstovams. Priemonės padeda taikyti įtraukiojo ugdymo metodus dirbant su mokiniais, turinčiais disleksiją ar patiriančiais rašymo sunkumų.

<https://www.open.edu/openlearncreate/course/view.php?id=2627>



Bendrai finansuojama Europos Sąjungos lėšomis. Pateiktos nuomonės priklauso tik autoriams ir nebūtinai atspindi Europos Sąjungos ar Europos švietimo ir kultūros vykdomosios agentūros (EACEA) poziciją. Nei Europos Sąjunga, nei EACEA neatsako už šioje medžiagoje pateiktą turinį.